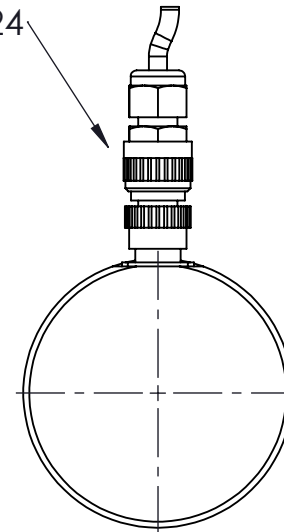
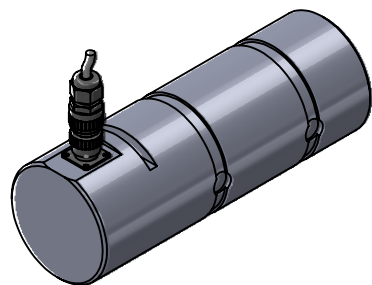


Connettore mod. SOURIAU  
 metallo + contropresa  
 cablata a mt.5  
 cavo mod. SLS-0224



**MATERIALE ACCIAIO INOX**  
**PORTATA 125.000 lbs**  
**SENSIBILITA' 1,00 mV/V**  
**GRADO DI PROTEZIONE IP67**



					toller. gen.		0 ÷ 30 ±0.10
							30 ÷ 100 ±0.15
							100 ÷ 300 ±0.25
							300 ÷ 500 ±0.50
							foro/alb H9 - h9
							sm. e raggi 0.5
Ap.	Data	Dis.	descrizione modifica		N° DISEGNO		0 ÷ 30 ±0.10
					C.2474		foglio 1
					disegnato		di 1
					GT		controllato
MATERIALE					GREZZO		
TRATTAMENTO					FINITURA LAVORAZ.		
PROPRIETA' METIOR srl VIETATA LA RIPRODUZIONE ANCHE PARZIALE SENZA PREVIA AUTORIZZAZIONE							

